

# KLINIK

Sebagai Pendukung

# RSMMA

OLEH : AGUS SUKACA



STANDAR ISLAMIC  
RUMAH SAKIT  
MUHAMMADIYAH - AISYIYAH

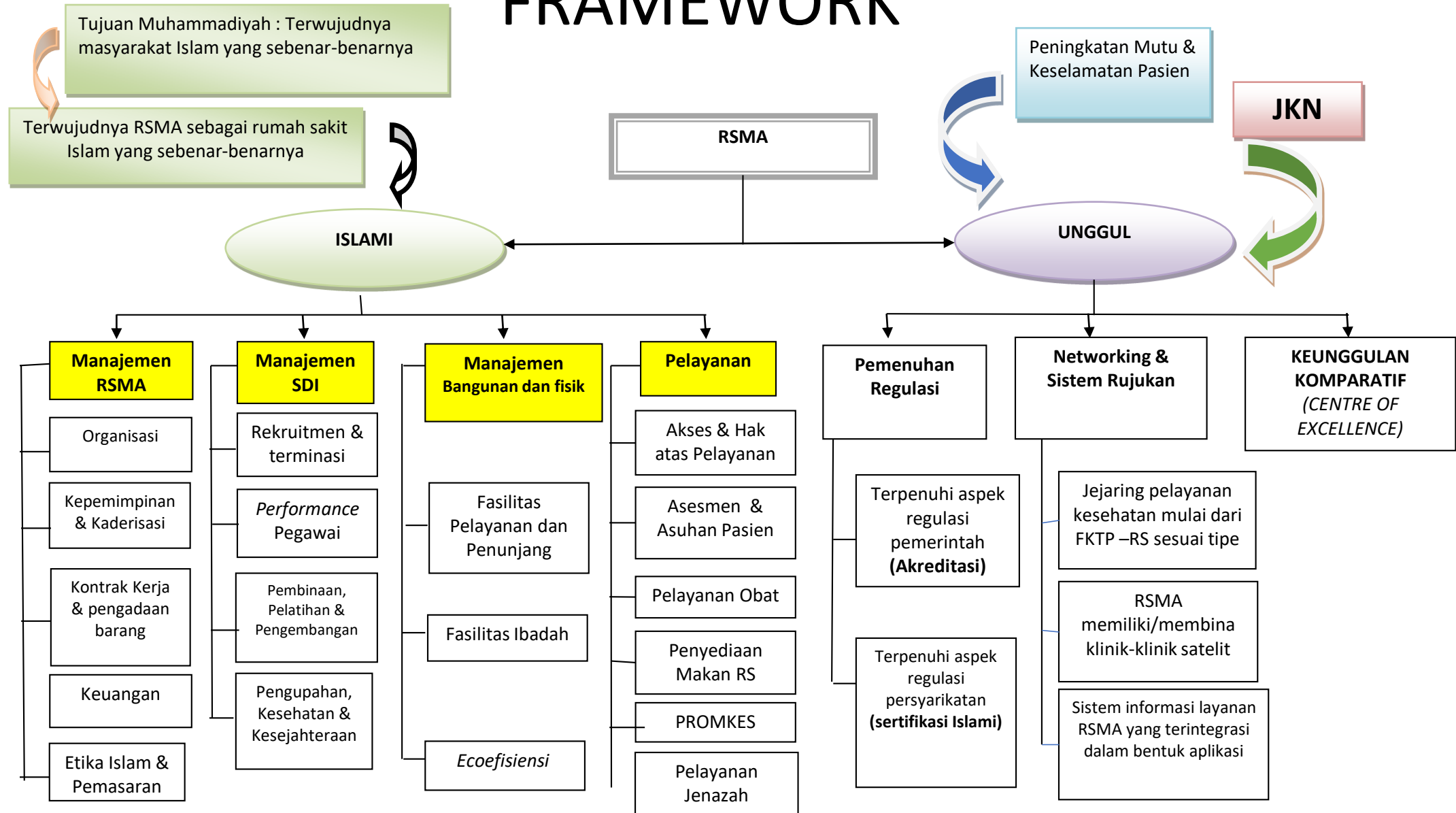
**SIRSMA**



EDISI PERTAMA  
2019

MAJELIS PEMBINA KESEHATAN UMUM  
PIMPINAN PUSAT MUHAMMADIYAH

# FRAMEWORK



# RSMA UNGGUL

## ASPEK REGULASI

- Terakreditasi (SNARS)
- Tersertifikasi Islami (SIRSMA)

## ASPEK KEUNGGULAN KOMPARATIF

- Layanan Unggulan
- Sistem Unggulan

## ASPEK NETWORKING

- Aplikasi SIM
- Jejaring FKTP – Rumah Sakit
- Klinik Satelit dan Binaan

# STRATEGI

## BASIS KLINIK PRATAMA DI PCM

**1 PCM  $\geq$  1 Klinik**

RSMA  $\geq$  3 Klinik

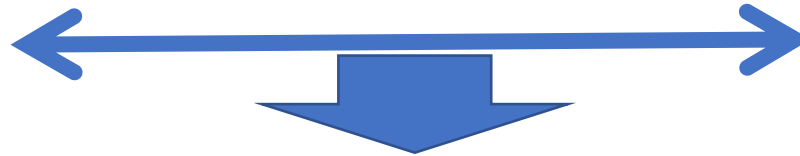
Sekolah 1 Klinik

PTM  $\geq$  2 Klinik

Masjid 1 Klinik

Peralatan, SDI,  
Modal Kerja

**AUM**



Lahan  
Bangunan

**PCM**

PCM Sebagai Leading  
Sector

## KLINIK PRATAMA

## PKU MUHAMMADIYAH

# STRATEGI

**PDM  
KOTA/KAB X**

**RSMA**

**PTM**

**MASJID M**

**SMK M**

**SMA M**

**SMP M**

**SD M**

**PCM 01**

**PCM 02**

**PCM 03**

**PCM 04**

**PCM 05**

**PCM 06**

**PCM 07**

**PCM 08**

**PCM 09**

**PCM 10**

**PCM 11**

**PCM 12**

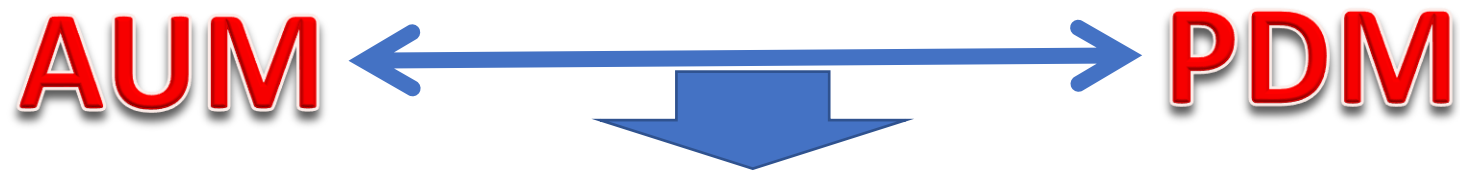
**PCM 13**

**PCM 14**

# STRATEGI

## BASIS KLINIK UTAMA DI PDM

**1 PDM  $\geq$  1 Klinik**



**KLINIK UTAMA  
PKU MUHAMMADIYAH  
(sebagai embrio RSMA)**